
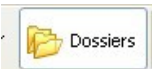
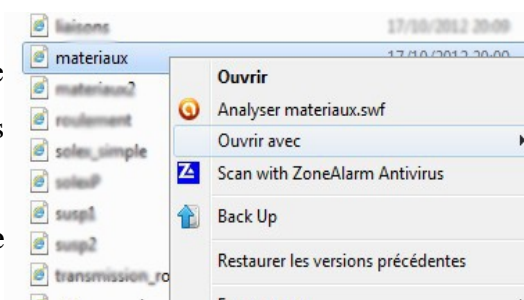
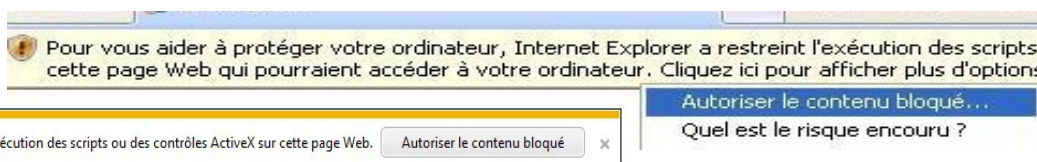


Nom :	Prénom :	Classe :	Date : ... / ... /
<p>Compétences : Écrire lisiblement un texte, spontanément ou sous la dictée, en respectant l'orthographe et la grammaire ; Rédiger un texte bref, cohérent et ponctué, en réponse à une question ou à partir de consignes données ; Utiliser ses capacités de raisonnement, ses connaissances sur la langue, savoir faire appel à des outils variés pour améliorer son texte ; Adapter son mode de lecture à la nature du texte proposé et à l'objectif poursuivi (Pour le rappel du cours). Utiliser, gérer des espaces de stockage à disposition ; Utiliser les périphériques à disposition ; Utiliser les logiciels et les services à disposition.</p>			
Compétences travaillées	Cycle 3	Domaine 2 : S'approprier des outils et des méthodes : Effectuer des recherches bibliographiques simples et ciblées. Extraire les informations pertinentes d'un document et les mettre en relation pour répondre à une question. Domaine 1 : Pratiquer des langages : Exploiter un document constitué de divers supports (texte, schéma, graphique, tableau, algorithme simple). Domaine 5 : Mobiliser des outils numériques : Utiliser des outils numériques pour : - communiquer des résultats ; - traiter des données ; - simuler des phénomènes ; - représenter des objets techniques. Identifier des sources d'informations fiables.	
	Cycle 4	Organiser, structurer et stocker des ressources numériques. <i>Arborescence.</i> Présenter à l'oral et à l'aide de supports numériques multimédia des solutions techniques au moment des revues de projet. <i>Outils numériques de présentation. Charte graphique.</i> <u>Domaine 2</u>	


 Il est vivement conseillé, à ceux qui le peuvent, de réviser
 durant les vacances scolaires
 leurs connaissances sur les **matériaux** et les **énergies**
 à l'aide des applications flash de leur clef USB de Technologie.
 (Regardez le site <http://spip.technoly.fr>)

1. Cliquez sur "**Démarrer**" puis sur "**Poste de travail**". Faites passer la fenêtre en plein écran.
2. Cliquez sur  qui se trouve dans la barre d'icônes pour faire apparaître l'**arborescence**.
3. Puis sélectionnez **vosre clef USB**, avant de chercher l'un des emplacements suivants :
 - **adresse 1** : "dossier clef usb\Dossier4\Sous-dossier1\QCM flash\Materiaux" ;
 - **adresse 2** : "dossier clef usb\Dossier1\Sous-dossier1\Flash energies" ;
 - **adresse 3** : "dossier clef usb\Dossier2\Sous-dossier1\flash 6 O T".
4. Pour un exécutable (*.exe) ou un type de fichier lié à un logiciel, il suffit de faire un double-clic pour l'exécuter. Sinon, Faire un clic droit sur le fichier de type flash (*.swf). Cela va faire apparaître le **Menu Contextuel** du fichier.
5. Sélectionnez la commande "**Ouvrir avec ...**".
6. Puis dans la fenêtre qui s'affiche, sélectionnez le programme "**Internet Explorer**" dans la liste des programmes.
7. Cochez la case "**Toujours utiliser le programme sélectionné pour ouvrir ce type de fichier**".
8. Puis validez en cliquant sur "**OK**".
9. Internet explorer se lance mais pas le programme flash ?
10. Si c'est le cas, vous devez faire un clic droit sur la barre pour "**Autoriser le contenu bloqué**".




 Pour vous aider à protéger votre ordinateur, Internet Explorer a restreint l'exécution des scripts cette page Web qui pourraient accéder à votre ordinateur. Cliquez ici pour afficher plus d'options

Internet Explorer a restreint l'exécution des scripts ou des contrôles ActiveX sur cette page Web. Autoriser le contenu bloqué

Autoriser le contenu bloqué...
 Quel est le risque encouru ?

11. Pour voir tout le programme (en plein écran), appuyez sur la touche "**F11**" du clavier.